

# 佐賀県市長・町長インタビュー vol.6 [神埼郡吉野ヶ里町]

## 子どもからお年寄りまで 住みやすいまちづくりを



いとう けんこ  
佐賀県神埼郡吉野ヶ里町長 伊東 健吾 さん

吉野ヶ里町は佐賀県東部にある人口約16,000人、北は脊振山の標高998mから南は海拔2mまでの39集落ある地理的に縦長の形をしたまちです。佐賀県内で唯一陸上自衛隊の駐屯地が所在しており、鳥栖市などと並び、若年層人口が多いまちでもあります。

現在、新たな中心地づくりを目標に掲げ、2026年度開庁を目指し、新庁舎を建設中です。2ヶ所に分かれている庁舎が1ヶ所に統合されることで、町民の皆さまにご利用していただきやすく、かつ円滑に事業を進めていく体制を整えていきます。他にも中学校や保育園、防災機能付き多用途コミュニティセンターなど整備検討していく予定です。子どもからお年寄りまで幅広い世代が住みやすいまちづくりのために多方面からのアプローチを行っています。

まず、多くの子育て世代を呼び込むため、年間100戸の新築住宅を目標に官民連携した施策や企業誘致による働き場の確保を進めています。さらに吉野ヶ里町に移住・定住する45歳未満のご夫婦に定住奨励金を支給しています。そして18歳までは医療費無料。100%下水道地域でもありますし、負担を少なく、安心して吉野ヶ里町に

住んでいただくために全力でサポートしてまいります。一方、ご高齢の方々にとっても住みやすいまちづくりを行うにあたり、家に閉じこもりがちな高齢者に対して、「おたっしゃクラブ」という通所型サービスを提供しております。社会的孤立感の解消、自立の生活の助長及び介護予防を図り、高齢者福祉の向上を図ることを目的としており、ご本人負担1回950円(食事代、おやつ代含む)で、レクリエーションや趣味活動などをお楽しみいただけます。また、ゴミ出しなどを支援する「生活お助けボランティア」に加えて、来年度には買い物支援や、買い物物に自宅まで運ぶ介助が必要な方が「買物代行」ではなく、商品を自分で手に取って買物したい方をサポートする、「買い物見守りボランティア」活動支援にも取り組み、住民目線で高齢者の方々を見守ってサポートしていきたいという思いで取り組んでいます。

安全安心に暮らせるまちとしてさらに発展していけるように、継続して事業を進めております。皆さまぜひ吉野ヶ里町にいらしてみてください!

### 吉野ヶ里町おすすめイベント

#### 「吉野ヶ里夢ロマン軽トラ市」

毎月第1日曜日※、午前8:00～11:30※1月と5月は第2日曜日  
吉野ヶ里歴史公園東口駐車場にて開催!

2025年1～3月開催日程  
★1月12日(日) ※第2日曜 ★2月2日(日) ★3月2日(日)

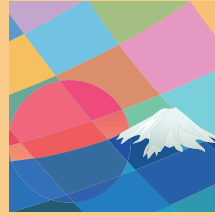
町内外の商工業者が軽トラに自慢の商品をのせて吉野ヶ里歴史公園東口「大型駐車場」を利用して定期的に軽トラ市を開催。新鮮な野菜から雑貨まで毎回約120～130台が大集合!年間7万人以上が来場する、来て、見て、楽しい軽トラ市!ぜひ一度お越しください! ※開催時間中は東口普通車駐車場代無料(大型車は有料)



### 吉野ヶ里町おすすめスポット&商品

<p><b>吉野ヶ里歴史公園</b> 主祭殿や物見櫓などの建物が復元され、体験型プログラムで古代体験もできる。</p>	<p><b>アドベンチャー・パレ-SAGA</b> (フォレストアドベンチャー・吉野ヶ里) 2020年オープン。山から山へ最長約270mを滑り降りる「ジップトリップ」など様々なコンテンツが楽しめる西日本最大級のアウトドアパーク。</p>	<p><b>ひやしせふり温泉 山茶花の湯</b> 「日本茶樹栽培発祥の地」にちなんで「お茶」をテーマにしたユニークな日帰り温泉。</p>	<p><b>千石山のさざんか 自生北限地帯</b> 国の天然記念物に指定されている千石山のさざんかは、約2.9haに2,208本が生自しており、晩秋から初冬にかけて真っ白な花を咲かせる。</p>	<p><b>旧長崎街道</b> 江戸時代に小倉から長崎までの道のりを25の宿場と結んだ道。吉野ヶ里町では宿場町として栄えた往時の暮らしを偲ぶことができる。</p>
---	--	--	---	---

吉野ヶ里町役場 三田川庁舎 佐賀県神埼郡吉野ヶ里町吉田321-2 / TEL.0952-53-1111 (代表)



# 1・2 Event Information 1/1～2/28

募集

SECONDにイベント情報を掲載しませんか? **掲載無料**

皆さんが主催する、参加しようと思っているなど...様々なローカルなイベント情報をお寄せください。SECOND当ページ「Event Information」でご紹介させていただきます。  
TEL.090-5749-9964 (SECOND編集部) info@new-second.com

●開催中 ～1月26日(日)

### 佐賀県庁にゴジラが出現!!

佐賀県庁新館展望ホールSAGA360 (佐賀市) / 平日:8:30～22:00、土日祝:9:30～22:00 / 問:03-6418-8329 (佐賀県 サガプライズ! プロデュースオフィス)

詳しくは最終ページ「プレゼントコーナー」をご覧ください

1月4日(土)・5日(日)

1月18日(土)・19日(日)

### 特別温泉イベント

1月4日・5日:松竹梅風呂 / 1月18日・19日:椿風呂 / 他にも楽しい特別温泉イベントが盛りだくさん!!

源泉掛け流し温泉 佐賀の湯処

KOMOREBI (こもれば)

問:0952-32-4126

佐賀県佐賀市神園6丁目4-35

【開館時間】  
月～土 9:00～25:00 日・祝・特別日 7:00～25:00  
◎最終入館 24:00



●1月5日(日)・19日(日)

2月2日(日)・16日(日)

### さくらマルシェ

マリンセンターおさかな村2F (唐津市)  
問: @sakuramarche\_karatsu

●1月11日(土)・18日(土)・25日(土)

### 福にゃん ふれあい開放日

木寺石油株式会社(武雄市) / 11:00～17:00 / 保護猫ちゃんと触れ合うことができます。猫ちゃんのおやつ・おもちゃ付き  
問: @fukunyankidera

●1月19日(日)

### ふな市

肥前浜宿酒蔵通り [肥前屋・中町公民館周辺] (鹿島市) / 6:00～12:00  
問:0954-62-2534 (浜公民館)

詳しくは最終ページ「プレゼントコーナー」をご覧ください

1月12日(日) ※荒天時は翌13日(月祝)に順延  
タマホームスペシャル2025  
第25回 花火物語



冬の澄んだ空気に打ち上げる花火は淀みない光を放つ。1年の中で「最も清らかな煌めき」をご覧ください。

■営業時間:9:30～22:00 ◎日によって異なる  
■打上時間:19:00～19:30(予定)  
■料金:観覧無料 ※遊園地入園料が別途必要  
◎公式HPを要確認



グリーンランド  
問:0968-66-1112

入園料  
おとな(高校生以上)2,000円  
こども(3歳～中学生)1,000円  
シニア(65歳以上)1,000円

●1月25日(土)～2月9日(日)

### うれしのあったかまつり

嬉野市街地 / 日没から21:00  
問:0954-43-0137 (一般社団法人嬉野温泉観光協会)

●1月28日(火)～3月9日(日)

### 岩石のいろカタチ

一佐賀の岩石・鉱物・化石—  
佐賀県立博物館3号展示室(佐賀市) / 9:30～18:00 / 問:0952-24-3947

●2月2日(日)

### 祐徳稲荷神社 節分祭

祐徳稲荷神社(鹿島市) / 節分豆まき神事は10:00より1時間ごとに5回  
問:0954-62-2151

●2月8日(土)～3月9日(日)

### 第25回 佐賀城下ひなまつり

佐賀市歴史民俗館、徴古館、佐賀城本丸歴史館ほか / 10:00～17:00  
問:0952-20-2200 (佐賀城下ひなまつり実行委員会事務局 [佐賀市観光協会])

●2月9日(日)

### 呼子マルシェ

呼子朝市通り / 8:00～14:00  
問:0955-53-7165 (呼子市民センター産業・教育課)

●2月11日(火祝)

### 灰ふりまつり

湊八坂神社(唐津市) / 問:0955-79-0216

●2月23日(日祝)

### メルヘン村ヒーローズ

森とリスの遊園地メルヘン村 テントドームステージ(武雄市) / ①11:30～②13:30  
問:0954-28-2835



●2月23日(日祝)

### 波戸岬クロスカントリー大会

唐津市、鎮西町波戸岬周辺 / 10:00～12:00 / 問:0955-82-6111 (波戸岬クロスカントリー事務局)

詳しくは最終ページ「プレゼントコーナー」をご覧ください

2月24日(月振)

令和6年度 科学講演会  
もっとみんなに、星を見てホシ〜!!  
～101年目のプラネちゃん～



【定員】230名【開演時間】14:00～15:30【参加費】無料【参加対象】小学生以上(※ただし小学生は保護者同伴)【予約開始日】1月24日(金)9:30～【予約方法】受付開始日の午前9時30分からオンラインにて先着順に受付【講師】龍山 康朗(RKBアナウンサー) / 気象予報士ならではの体験談が盛りだくさん!さまざまな天文現象についてもお話しいただきます。

福岡県青少年科学館  
問:0942-37-5566

★最新情報はホームページをチェック!

